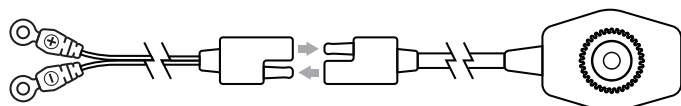


バッテリーからスマートフォンを充電するには

推奨: ご自身で作業が難しい場合、メカニック等専門のサービスをご利用頂く事をお勧めします。

1. バッテリーと直接接続する場合

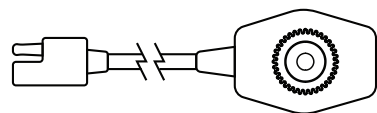


INPUT - BATTERY
12-24V DC/2.5A

OUTPUT - USB-A
3.6V-6.5V/3A, 6.5V-9V/2A, 9V-12V/1.5A

▶ 付属しているバッテリーリングを使います。プラス、マイナスを確認し、バッテリーに接続してください。

2. SAE ポートと接続する場合



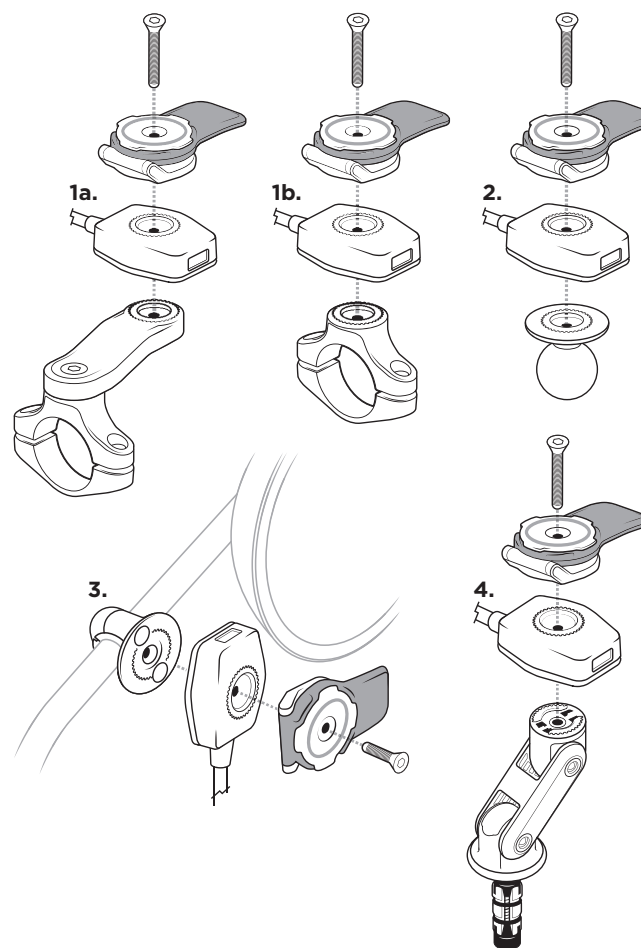
INPUT - SAE
12-24V DC/2.5A

OUTPUT - USB-A
3.6V-6.5V/3A, 6.5V-9V/2A, 9V-12V/1.5A

▶ SAE ポートがあるモーターサイクルの場合、付属のバッテリーリングは必要ありません。直接 SAE ポートに挿入してください。

Motorcycle USB Charger (USB チャージャー)

3. マウント側の取り付け方法について



▶ マウントベースとマウントトップを分離し、あいだに USB ポートをはさむことで結合が可能です。

主な装着例

- 1a. モーターサイクルマウント (アームあり)
- 1b. モーターサイクルマウント (アームなし)
2. 1" ボールアダプター (RAM マウント対応)
3. ミラーマウント
4. フォークステムマウント

〈重要事項〉

- ・取り付け方法については、同封の取扱説明書にも記載されていますので、そちらもあわせてご確認ください。
- ・保証期間はご購入日より1年間です。必ず購入日がわかるレシートをそえて、弊社カスタマーサービスまでお問い合わせ下さい。
- ・保証の対象は製品に限ります。破損または落下に伴うスマートフォンやその他のデバイス、およびデータについての保証は致しかねます。
- ・本製品は Quad Lock 専用となり、他製品との併用はできません。
- ・製品の仕様や外装等は改良のため予告なく変更される場合があります。