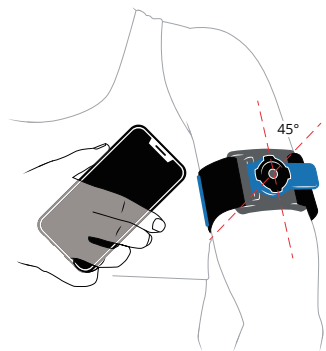
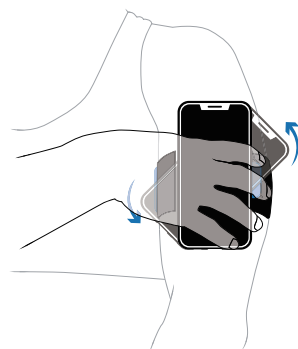


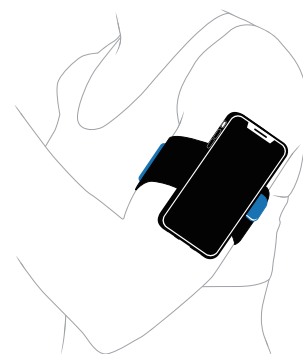
### 〈取り付けの場合〉



1. マウントに対して 45° の角度で上から軽く押しあてます。

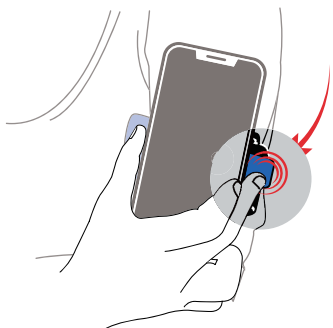


2. 青いレバーが下に軽く下がったら、縦向きの方に回転させます。

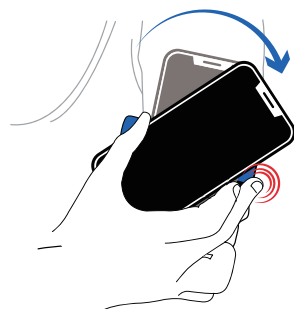


3. カチッという音がしたら装着完了です。念のためしっかりとついているか、よくご確認ください。

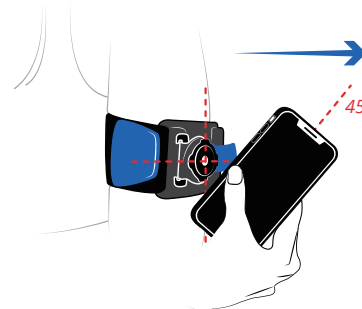
### 〈取り外す場合〉



1. 青いレバーを軽く下げます。



2. レバーを下げた状態で、45° 回転させます。



3. そのまま上方向に持ち上げると、スマートフォンを取り外すことができます。

## Run Kit (ランキット)

### 〈重要事項〉

- ・取り付け方法については、同封の取扱い説明書にも記載されていますので、そちらもあわせてご確認ください。
- ・保証期間はご購入日より1年間です。必ず購入日がわかるレシートをそえて、弊社カスタマーサービスまでお問い合わせ下さい。
- ・保証の対象は製品に限ります。破損または落下に伴うスマートフォンやその他デバイス、およびデータについての保証は致しかねます。
- ・本製品は Quad Lock 専用となり、他製品との併用はできません。
- ・製品の仕様や外装等は改良のため予告なく変更される場合があります。

〈輸入元 株式会社ユーロギア〉

〒103-0006 東京都中央区日本橋富沢町 10-13

&WORK 日本橋 2F

カスタマーサービス TEL. 03-3527-3686

10:00 - 19:00(土日祝を除く)

<http://www.quadlockjapan.com>