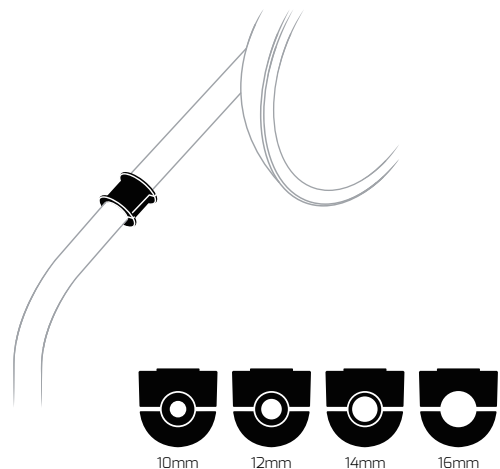
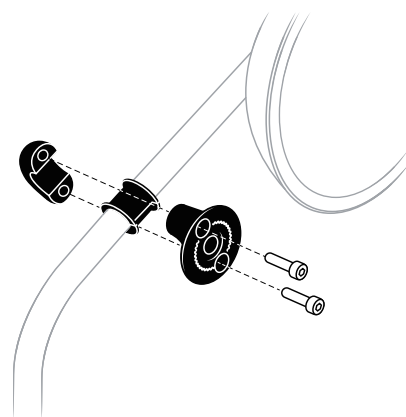


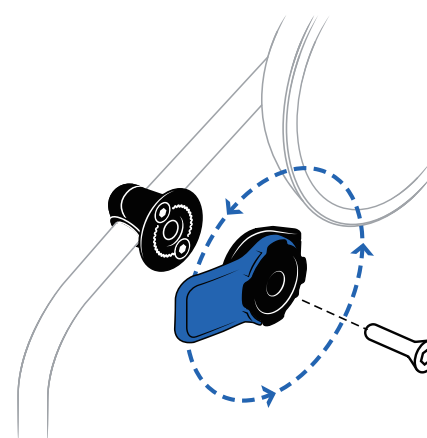
〈マウントの取り付け方法〉



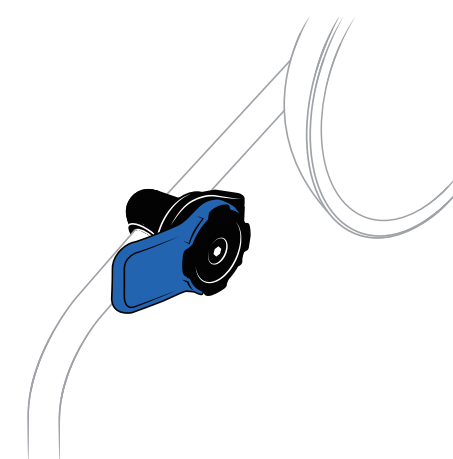
1. ミラーステアの径にあったスペーサー（付属）を用意します。10-16mm まで4種類の径に適合します。



2. マウントベースを付属の六角ボルトとレンチを使って取り付けます。



3. マウント本体を、こちらも付属のボルトを使って取り付けますその際、細かい歯車により 360° お好みの角度に調整が可能です。

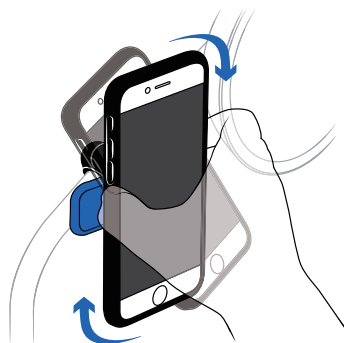


4. 装着後は、確実にロックされているか、念のためよくご確認ください。

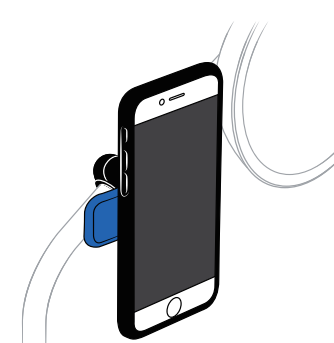
〈デバイスのロック方法について〉



1. 45° の角度で上から軽く、青いレバーが少しさがるまで押しあてます。

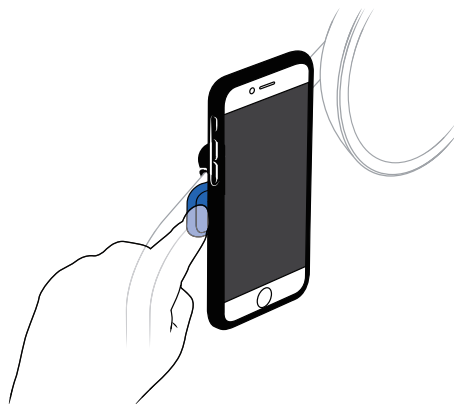


2. 青いレバーが少しさがったら縦または横方向にお好みの向きにまわすとロックされます。

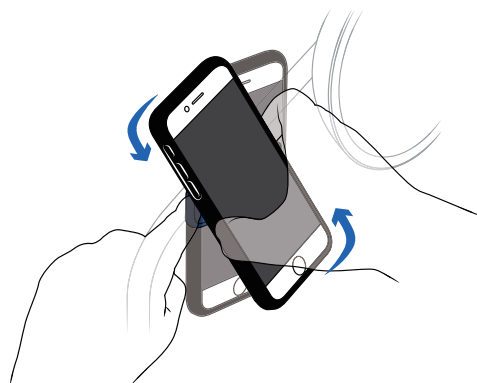


3. 装着後は、確実にロックされているか、念のためよくご確認ください。

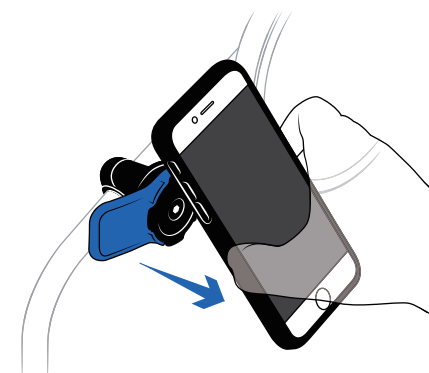
〈デバイスの取り外しについて〉



1. 横の青いレバーを下に押し下げます。



2. レバーを下げたまま、デバイスを45°回転させます。



3. そのまま上方向に持ち上げると、スムーズにデバイスが外れます。

〈重要事項〉

- ・取り付け方法については、同封の取扱い説明書にも記載されていますので、そちらもあわせてご確認ください。
- ・保証期間はご購入日より1年間です。必ず購入日がわかるレシートをそえて、弊社カスタマーサービスまでお問い合わせ下さい。
- ・保証の対象は製品に限ります。破損または落下に伴うスマートフォンやその他デバイス、およびデータについての保証は致しかねます。
- ・本製品は Quad Lock 専用となり、他製品との併用はできません。
- ・製品の仕様や外装等は改良のため予告なく変更される場合があります。

〈輸入元 株式会社ユーロギア クアッドロックジャパン事業部〉

〒103-0006 東京都中央区日本橋富沢町 10-13 &WORK 日本橋 2F

カスタマーサービス TEL. 03-3527-3686 10:00 - 19:00(土日祝を除く)

<http://www.quadlockjapan.com>