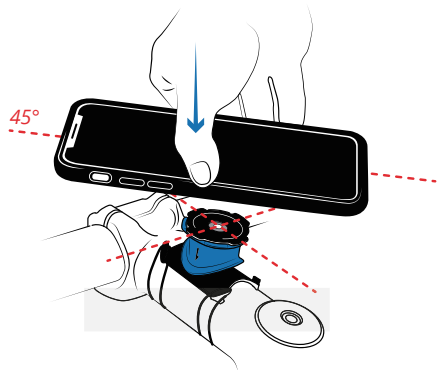
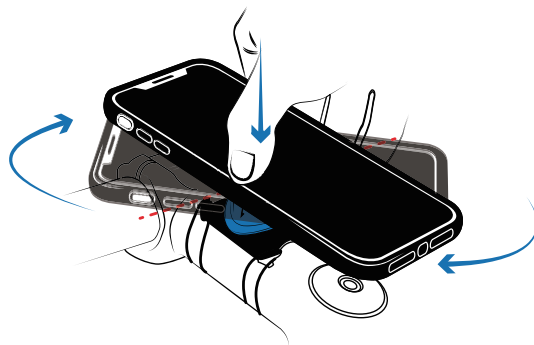


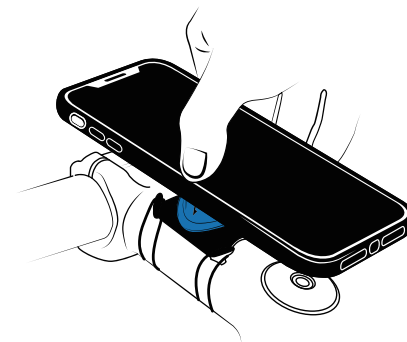
〈取り付けの場合〉



1. バイクマウントに対して 45° の角度で上から軽く押しあてます。

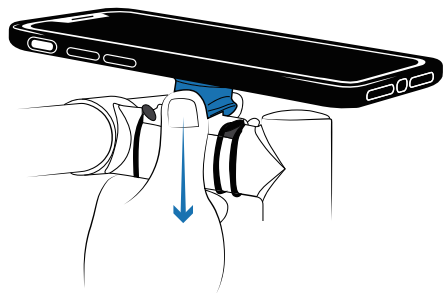


2. 青いレバーが下に軽く下がったら、縦または横向き好みの方向に回転させます。

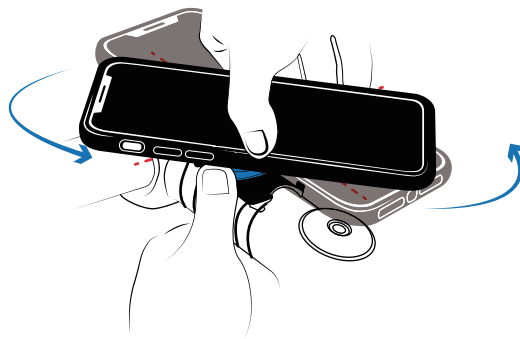


3. カチッという音と共に、青いレバーが上に持ち上がり、これでスマートフォンがロックされます。

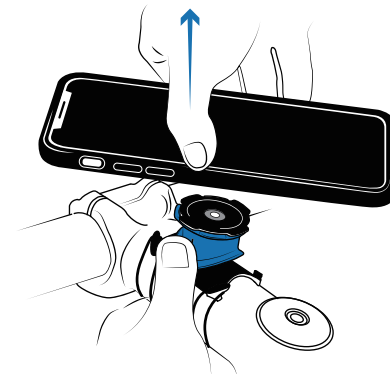
〈取り外す場合〉



1. 青いレバーを軽く下げます。



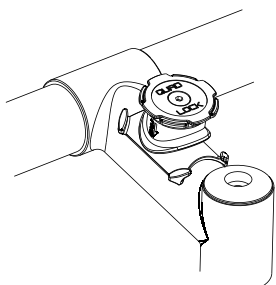
2. レバーを下げた状態で、45° 回転させます。



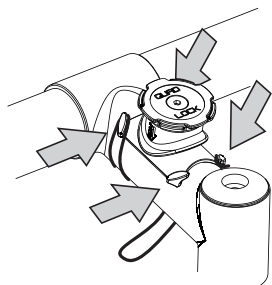
3. そのまま上方向に持ち上げると、スマートフォンを取り外すことができます。

Bike Mount(バイクマウント)

〈バイクマウント本体の取り付け〉



1. ハンドルバーまたはステムのいずれかお好みの方にバイクマウントを設置します。



※こちらはOリングを使った例です。

2. 付属のOリングをマウントの爪にかけハンドルバーまたはステムの下をまわしてくりつけます。



〈バイクマウント概要〉

バイクマウントには、Oリングが2セット(大・小)とタイラップが付属します。ハンドルやステムなど、他のガジェットと干渉せず、ライディングの妨げにならないエリアに取り付けてください。取り外す予定が無い場合には、最も強度が高いタイラップでの固定をお勧めします。頻繁に取り外す場合は、Oリングが便利です。ハンドルやステムの径にあわせて、大・小いずれかをお使い下さい。

※Oリングについては、アフターパーツとして販売しております。詳しくは quadlockjapan.com のサイトを確認ください。タイラップの替えについては、一般のホームセンター等でお買い求めください。

〈重要事項〉

- ・取り付け方法については、同封の取扱い説明書にも記載されていますので、そちらもあわせてご確認ください。
- ・保証期間はご購入日より1年間です。必ず購入日がわかるレシートをそえて、弊社カスタマーサービスまでお問い合わせ下さい。
- ・保証の対象は製品に限ります。破損または落下に伴うスマートフォンやその他デバイス、およびデータについての保証は致しかねます。
- ・本製品は Quad Lock 専用となり、他製品との併用はできません。
- ・製品の仕様や外装等は改良のため予告なく変更される場合があります。

〈輸入元 株式会社ユーロギア クアッドロックジャパン事業部〉

〒103-0006 東京都中央区日本橋富沢町 10-13 &WORK 日本橋 2F

カスタマーサービス TEL. 03-3527-3686 10:00 - 19:00(土日祝を除く)

<http://www.quadlockjapan.com>